



# Setup Guide

---

Guide de configuration

Guía de configuración (Lea ésto primero)

Guia de configuração



**HP LaserJet Pro**

MFP 3101sdw

1

**EN**

## Get help with setup

Find setup information and videos online.



[hp.com/support/ljmfp3101-3108](https://hp.com/support/ljmfp3101-3108)

**FR**

## Obtenir de l'aide avec la configuration

Trouvez des informations et des vidéos en ligne sur la configuration.

**ES**

## Obtenga ayuda para la configuración

Encuentre información sobre la configuración y vídeos en línea.



# 1 Power on

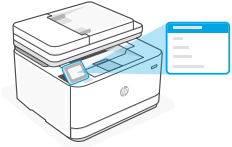
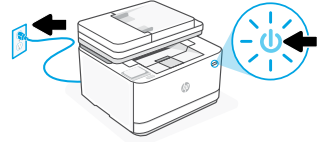
# Allumage

# Encender

**EN** Plug in and power on. On the control panel, choose your language and country/region.

**FR** Branchez et allumez l'imprimante. Sur le panneau de commande, choisissez votre langue et votre pays/région.

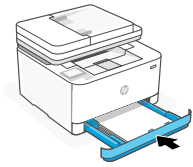
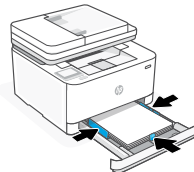
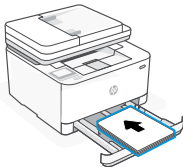
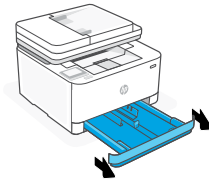
**ES** Conéctela y enciéndala. En el panel de control, elija su idioma y el país/régión.



# 2 Load paper

# Chargement du papier

# Cargue papel



**EN** Load paper and adjust the guides.

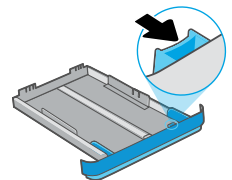
**Note:** If loading paper larger than A4, pinch the button in the front of the tray and pull forward. The tray will extend forward by approximately 2.36 inches (60 mm).

**FR** Chargez du papier et ajustez les guides.

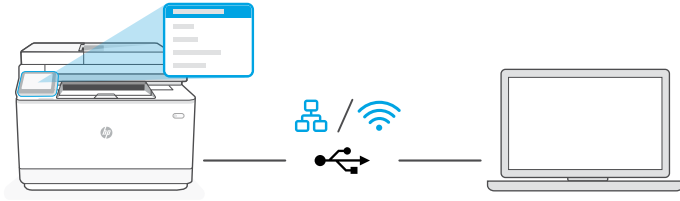
**Remarque :** Si vous chargez du papier plus grand que le format A4, pincez le bouton situé à l'avant du bac et faites glisser le support vers l'arrière. Le bac va se déployer vers l'avant d'environ 60 mm (2,36 pouces).

**ES** Cargue papel y ajuste las guías.

**Nota:** Si va a cargar papel de tamaño superior a A4, presione el botón en la parte delantera de la bandeja y tire hacia delante. La bandeja se extenderá aproximadamente 2,36 pulgadas (60 mm) hacia adelante.



- EN** On the control panel, choose your connection method. If the printer will support multiple users, select Ethernet or Wi-Fi.
- FR** Sur le panneau de commande, choisissez votre mode de connexion. Optez pour la connexion Ethernet ou Wi-Fi si l'imprimante sera utilisée par plusieurs utilisateurs.
- ES** Elija el método de conexión en el panel de control. Si la impresora admite varios usuarios, seleccione Ethernet o Wi-Fi.



#### **EN** Ethernet

1. Connect an Ethernet cable from the printer to the same network as the computer.
2. Press "OK" on the control panel to confirm the IP address. Then continue with the steps on the control panel until you reach the home screen.

#### **Wi-Fi**

1. Make sure the computer Wi-Fi is turned on and in range of the printer during setup.
2. On the control panel, enter Wi-Fi information when prompted. Choose the same network as the computer.
3. Continue with the steps on the control panel until you reach the home screen.

#### **USB**

1. Connect the USB cable to the port on the back of the printer and to the computer.
2. Continue with the steps on the control panel until you reach the home screen.

**FR****Ethernet**

1. Utilisez un câble Ethernet pour connecter l'imprimante au même réseau que l'ordinateur.
  2. Appuyez le bouton "OK" du panneau de commande pour confirmer l'adresse IP. Suivez ensuite les instructions affichées sur le panneau de commande jusqu'à ce que vous atteigniez l'écran d'accueil.
- 

**Wi-Fi**

1. Vérifiez que le Wi-Fi de l'ordinateur est bien activé et que votre imprimante est à proximité lors de la configuration.
  2. Saisissez les informations Wi-Fi sur le panneau de commande lorsque vous y êtes invité. Choisissez le même réseau que l'ordinateur.
  3. Suivez ensuite les instructions affichées sur le panneau de commande jusqu'à ce que vous atteigniez l'écran d'accueil.
- 

**USB**

1. Branchez le câble USB sur le port situé à l'arrière de l'imprimante et connectez-le à l'ordinateur.
  2. Suivez ensuite les instructions affichées sur le panneau de commande jusqu'à ce que vous atteigniez l'écran d'accueil.
- 

**ES****Ethernet**

1. Conecte un cable Ethernet desde la impresora a la misma red que el ordenador.
  2. Pulse "OK" en el panel de control para para confirmar la dirección IP. Luego continúe con los pasos en el panel de control hasta que llegue a la pantalla de inicio.
- 

**Wi-Fi**

1. Asegúrese de que el Wi-Fi del ordenador esté encendido y dentro del alcance de la impresora durante la configuración.
  2. Introduzca la información del Wi-Fi en el panel de control cuando se le solicite. Elija la misma red que la del ordenador.
  3. Continúe con los pasos en el panel de control hasta que llegue a la pantalla de inicio.
- 

**USB**

1. Conecte el cable USB al puerto situado en la parte posterior de la impresora y al ordenador.
2. Continúe con los pasos en el panel de control hasta que llegue a la pantalla de inicio.

## 4 Install printer software

## Installation du logiciel de l'imprimante

## Instalación del software de la impresora

---

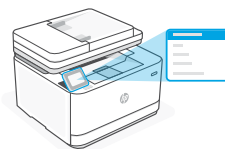
- EN**
1. Go to **hpsmart.com/download** to download the HP software and print drivers.
  2. Install software and complete setup.

- FR**
1. Rendez-vous sur **hpsmart.com/download** pour télécharger le logiciel et les pilotes d'impression HP.
  2. Installez le logiciel et terminez la configuration.

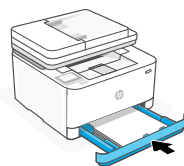
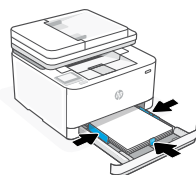
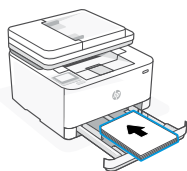
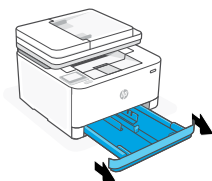
- ES**
1. Vaya a **hpsmart.com/download** para descargar el software y los controladores de impresión de HP.
  2. Instale el software y complete la configuración.

# 1 Ligar

**PT** Conecte e ligue. No painel de controle, selecione o idioma e o país/a região.

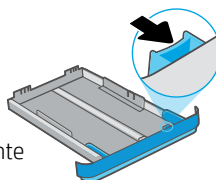


# 2 Colocar papel



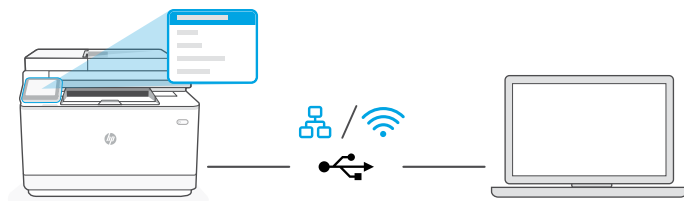
**PT** Coloque papel e ajuste as guias.

**Observação:** Se estiver colocando papel maior que A4, aperte a trava na frente da bandeja e puxe para frente. A bandeja vai se estender para a frente por aproximadamente 60 mm (2,36 polegadas).



## 3 Conectar impressora

**PT** No painel de controle, escolha seu método de conexão. Se a impressora aceitar vários usuários, selecione Ethernet ou Wi-Fi.



**PT** Ethernet 

1. Use um cabo Ethernet para conectar a impressora à mesma rede do computador.
2. Pressione o botão "OK", no painel de controle, para confirmar o endereço IP. Depois, siga as instruções no painel de controle até você chegar à tela inicial.

**Wi-Fi** 

1. Certifique-se de que o Wi-Fi do computador esteja ligado e dentro do alcance da impressora durante a configuração.
2. No painel de controle, insira as informações do Wi-Fi, quando solicitado. Escolha a mesma rede que o computador.
3. Siga as instruções no painel de controle até você chegar à tela inicial.

**USB** 

1. Conecte o cabo USB à porta correspondente na parte de trás da impressora e ao computador.
2. Siga as instruções no painel de controle até você chegar à tela inicial.

## 4 Instalar o software da impressora

- PT**
1. Acesse [hpsmart.com/download](https://hpsmart.com/download) para baixar o software HP e os drivers de impressão.
  2. Instale o software e complete a configuração.

PT

## Obtenha ajuda para configuração

Encontre informações de configuração e vídeos online.



[hp.com/support/ljmf3101-3108](https://hp.com/support/ljmf3101-3108)









---

© Copyright 2024 HP Development Company, L.P.

Printed in Vietnam  
Imprimé au Vietnam  
Impreso en Vietnam  
Impresso no Vietnã

**EN** **FR** **ES** **PT**



9D2X4-90011