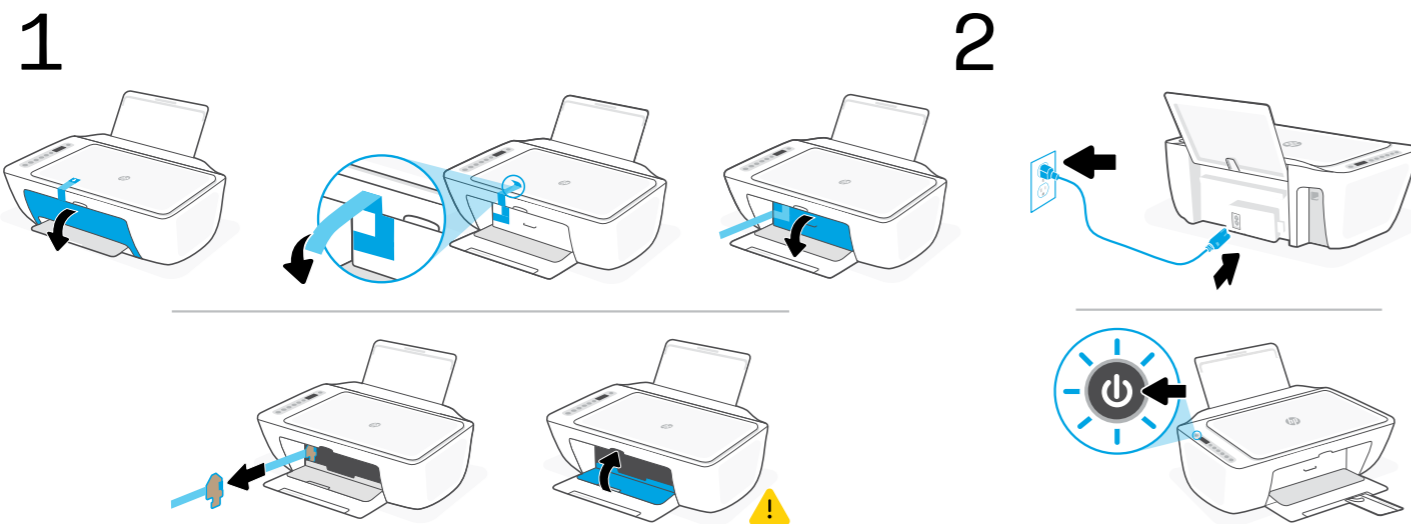




LV
LT
NO
PT
SV



hp.com/start/install



LV

1. Noņemiet iepakojumu, izmetiet visas lentes un kartonu. Aizveriet kasetņu piekļuves vāciņu.
2. Pieslēdziet un ieslēdziet printeri.
3. Instalējiet HP lietotni, lai turpinātu iestatīšanu. Noskenējiet kvadrāt kodu, izmantojot mobilo ierīci, vai apmeklējiet vietni hp.com/start/install datorā.
4. Izmantojiet lietotni, lai printeri savienotu ar Wi-Fi, un skatiet sniegtās norādes par tintes un papīra uzstādīšanu HP lietotni izmanto arī drukāšanai un printera funkciju pārvaldīšanai.

NO

1. Fjern emballasjen og kast all tape og papp. Lukk blekkpatrondekselet.
2. Sett i støpselet og slå på skriveren.
3. Installer HP-appen for å fortsette oppsettet. Skann QR-koden med mobilenheten eller gå til hp.com/start/install på en datamaskin.
4. Bruk appen til å koble skriveren til Wi-Fi og se veiledninger for å installere blekk og papir. HP-appen brukes også til å skrive ut og administrere skriverfunksjoner.

SV

1. Ta bort förpackningen och kasta bort all tejp och kartong. Stäng luckan till bläckpatronerna.
2. Anslut skrivaren till vägguttaget och starta den.
3. Installera HP-appen för att fortsätta installationen. Skanna QR-koden med en mobil enhet eller öppna hp.com/start/install på en dator.
4. Använd appen för att ansluta skrivaren till Wi-Fi och visa vägledningen för att installera bläck och papper. HP-appen används även för utskrift och för att hantera skrivarens funktioner.

LT

1. Nuimkite pakuotę ir išmeskite visas juostas bei kartoną. Uždarykite kasečių prieigos dureles.
2. Prijunkite spausdintuvą prie maitinimo tinklo ir įjunkite.
3. Įdiekite HP programą, kad galėtumėte tęsti sąranką. Nuskaitykite QR kodą mobiliuoju įrenginiu arba kompiuteryje atverkite interneto svetainę hp.com/start/install.
4. Naudodamiesi programa prijunkite spausdintuvą prie „Wi-Fi“ ir peržiūrėkite nuoseklius nurodymus, kaip įdėti rašalą ir popierių. HP programa taip pat naudojama spausdinti ir spausdintuvo funkcijoms valdyti.

PT

1. Remova a embalagem e descarte toda a fita e o papelão. Feche a porta de acesso cartucho.
2. Conecte o cabo e ligue a impressora.
3. Instale o aplicativo HP para continuar a configuração. Escaneie o código QR usando um dispositivo móvel ou acesse hp.com/start/install em um computador.
4. Use o aplicativo para conectar a impressora à rede Wi-Fi e exibir as instruções guiadas para instalar tinta e papel. O aplicativo HP também é usado para imprimir e gerenciar recursos da impressora.

LV Kā atrast informāciju par iestatīšanu un printera problēmu novēršanu

Papildinformāciju par iestatīšanu, printera funkcijām, kļūdu kodiem un problēmu novēršanu skatiet šeit: hp.com/start/dj2900

PT Localizar informações sobre configuração e solução de problemas da impressora

Acesse hp.com/start/dj2900 para obter mais informações sobre configuração, recursos, códigos de erro e solução de problemas da impressora.

LT Kur rasti informacijos apie sąrankos ir spausdintuvo trikčių šalinimą

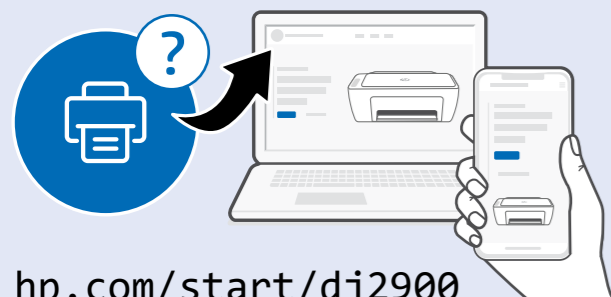
Daugiau informacijos apie sąranką, spausdintuvo funkcijas, klaidų kodus ir trikčių šalinimą rasite adresu hp.com/start/dj2900

SV Hitta information om installation och felsökning av skrivaren

På hp.com/start/dj2900 hittar du mer information om installation, skrivarfunktioner, felkoder och felsökning.

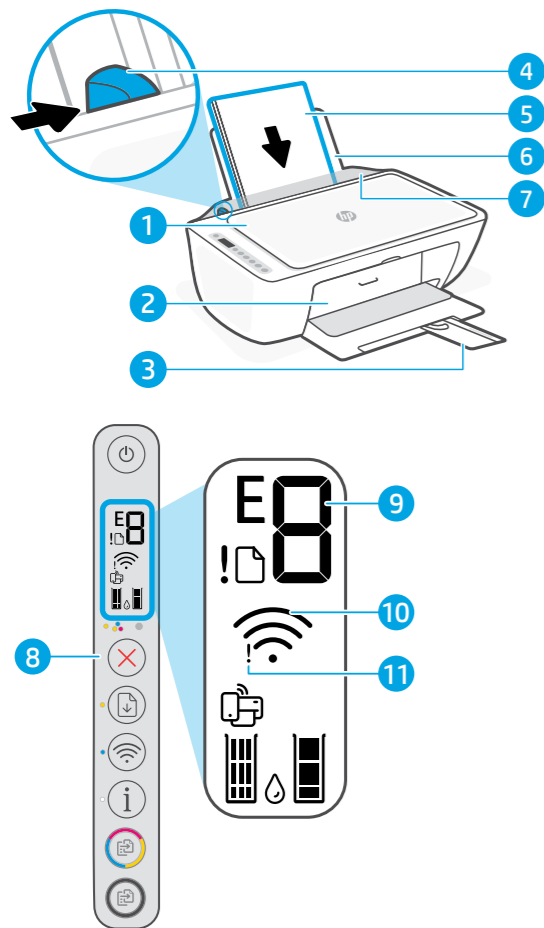
NO Finn oppsett og feilsøking av skriver

Gå til hp.com/start/dj2900 for mer informasjon om oppsett, skriverfunksjoner, feilkoder og feilsøking.



hp.com/start/dj2900





LV

Printera funkcijas

- 1 Skenera vāks
- 2 Kasetņu piekļuves vāks (aizvērts)
- 3 Izvades teknes pagarinātājs
- 4 Papīra vadotne
- 5 Letter vai A4 formāta papīrs
- 6 Ievades tekne
- 7 Ievades teknes aizsargs
- 8 Pogas Atcelt, Atsākt, Informācija, Wi-Fi un Kopēt (krāsu un melnbaltā)
- 9 Kļūdas kods (E + numurs).
⚠ Ikonu un kodu sarakstu skatiet šeit: hp.com/start/dj2900
- 10 Bezvadu signāla stiprums.
⚠ Ja mazāk nekā 3 joslas, pārvietojiet printeri tuvāk maršrutētājam.
- 11 Bezvadu savienojuma brīdinājums. Atiestatiet Wi-Fi.

LT

Spausdintuvo funkcijos

- 1 Skaitytuvo dangtis
- 2 Kasečių prieigos durelės (uždarytos)
- 3 Išvesties dėklo ilgintuvas
- 4 Popieriaus kreiptuvas
- 5 Laiškinio arba A4 formato popierius
- 6 Įvesties dėklas
- 7 Įvesties dėklo atrama
- 8 Mygtukai „Atšaukti“, „Tęsti“, „Informacija“, „Wi-Fi“ ir „Kopijuoti (nespalvotai)“
- 9 Klaidos kodas (E + skaičius).
⚠ Piktogramų ir kodų sąrašą rasite adresu hp.com/start/dj2900
- 10 Belaidžio ryšio signalo stiprumas.
⚠ Jei mažiau nei 3 juostelės, spausdintuvą perkelkite arčiau maršrutizatoriaus.
- 11 Belaidžio ryšio įspėjimas. „Wi-Fi“ atkūrimas.

NO

Skriverfunksjoner

- 1 Skannerdeksel
- 2 Blekkpatrondeksel (lukket)
- 3 Utskuffens forlenger
- 4 Papirskinne
- 5 Letter- eller A4-papir
- 6 Innskuff
- 7 Innskuffdeksel
- 8 Knappene Avbryt, Fortsett, Informasjon, Wi-Fi og Kopier (farge og svart-hvitt)
- 9 Feilkode (E + nummer).
⚠ Se liste over ikoner og koder på hp.com/start/dj2900
- 10 Trådløs signalstyrke.
⚠ Hvis det er mindre enn tre streker, flytt skriveren nærmere ruterens.
- 11 Trådløs varsling. Tilbakestill Wi-Fi.

PT

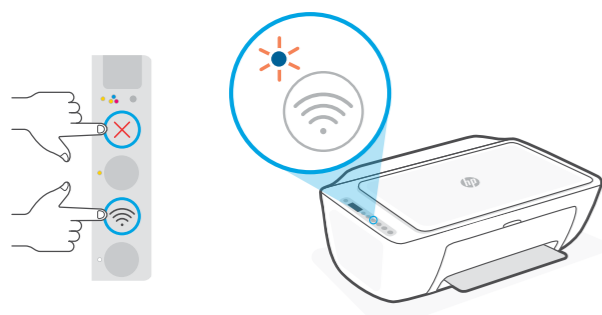
Recursos da impressora

- 1 Tampa do scanner
- 2 Porta de acesso cartucho (fechada)
- 3 Extensor da bandeja de saída
- 4 Guia de papel
- 5 Papel Carta ou A4
- 6 Tabuleiro de entrada
- 7 Protetor do tabuleiro de entrada
- 8 Botões Cancelar, Continuar, Informações, Wi-Fi e Copiar (Cor e Preto)
- 9 Código de erro (E + número).
⚠ Consulte a lista de ícones e códigos, em hp.com/start/dj2900
- 10 Intensidade do sinal do sinal de conexão sem fio.
⚠ Se estiver com menos de 3 barras, coloque a impressora mais perto do roteador.
- 11 Alerta de rede sem fio. Redefina a rede Wi-Fi.

SV

Skrivarfunktioner

- 1 Skannerlock
- 2 Bläckpatronslucka (stängd)
- 3 Utmatningsfackets förlängare
- 4 Pappersledare
- 5 Letter- eller A4-papper
- 6 Inmatningsfack
- 7 Skydd för inmatningsfack
- 8 Knapparna Avbryt, Återuppta, Information, Wi-Fi och Kopiera (färg och svartvitt)
- 9 Felkod (E + nummer).
⚠ En lista med ikoner och koder finns på hp.com/start/dj2900
- 10 Signalstyrka för trådlös anslutning.
⚠ Om färre än tre streck visas flyttar du skrivaren närmare routern.
- 11 Varning om trådlös anslutning. Återställ Wi-Fi.



Palīdzība: Wi-Fi atiestatīšana

- 1 Vienlaicīgi nospiediet un . Kad ieslēgšanas poga isi iemirgojas, atlaidiet pogas. Bezvadu savienojuma gaismas indikators mirgo zils.
- 2 Uzgaidiet vienu minūti. Aizveriet un atkal atveriet HP lietotni, pēc tam vēlreiz mēģiniet izveidot savienojumu.

Pagalba: „Wi-Fi“ atkūrimas

- 1 Vienu metu paspauskite ir . Stebēkite, kol jūngimo mygtukas trumpai sumirsēs, tada mygtukus atleiskite. Belaidžio ryšio lemputė mirksės mėlynai.
- 2 Palaukite vieną minutę. Uždarykite ir vėl atidarykite HP programą, tada bandykite prisijungti dar kartą.

Hjelp: Wi-Fi-tilbakestilling

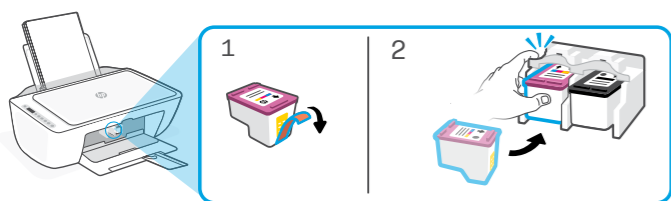
- 1 Trykk på og samtidig. Sikre at av/på-knappen blinker kort, og slipp deretter knappene. Trådløs-lampen vil blinke blått.
- 2 Vent i ett minutt. Lukk og åpne HP-appen på nytt, og prøv deretter å koble til på nytt.

Ajuda: Redefinição da rede Wi-Fi

- 1 Pressione e ao mesmo tempo. Assim que o botão Liga/Desl. piscar brevemente, solte os botões. A luz de Conexão sem fio piscará na cor azul.
- 2 Aguarde um minuto. Feche e abra o aplicativo HP novamente e, em seguida, tente conectar mais uma vez.

Hjälp: Wi-Fi-återställning

- 1 Tryck samtidigt på och . Vänta på att strömbrytaren blinkar kort och släpp sedan knapparna. Lampan för trådlöst blinkar med blått sken.
- 2 Vänta en minut. Stäng HP-appen och öppna den igen. Försök ansluta på nytt.



Informācija par tinti

Stingri iespiediet taisni, lai ievietotu kasetnes. Dzirdēsiet klikšķi un sajūtīsiet, kā kasetne tiek fiksēta vietā. Sākotnējai iestatīšanai izmantojiet šī printera komplektā iekļautās kasetnes.

Informācija apie rašalą

Kasetes tvirtai stumkite tiesiai į vidų, kad įdėtumėte. Išgirsite spragtelėjimą ir pajusite, kad kasetė užsifiksavo. Pirmą kartą atlikdami sąranką naudokite prie šio spausdintuvo pridėtas kasetes.

Informasjon om blekk

Trykk bestemt rett inn for å sette inn blekkpatronene. Du vil høre et klikk og føle at blekkpatronen låses på plass. Bruk blekkpatronene som følger med denne skriveren til første oppsett.

Informações de tinta

Empurre firmemente os cartuchos de forma reta para inseri-los. Você ouvirá um estalo e perceberá que os cartuchos se encaixaram no lugar. Use os cartuchos que vêm com a impressora para a configuração inicial.

Bläckinformation

Tryck kraftigt rakt inåt för att sätta i bläckpatronerna. Det knäpper till och du känner att patronen låses på plats. Använd de patroner som medföljde skrivaren vid första installationen.