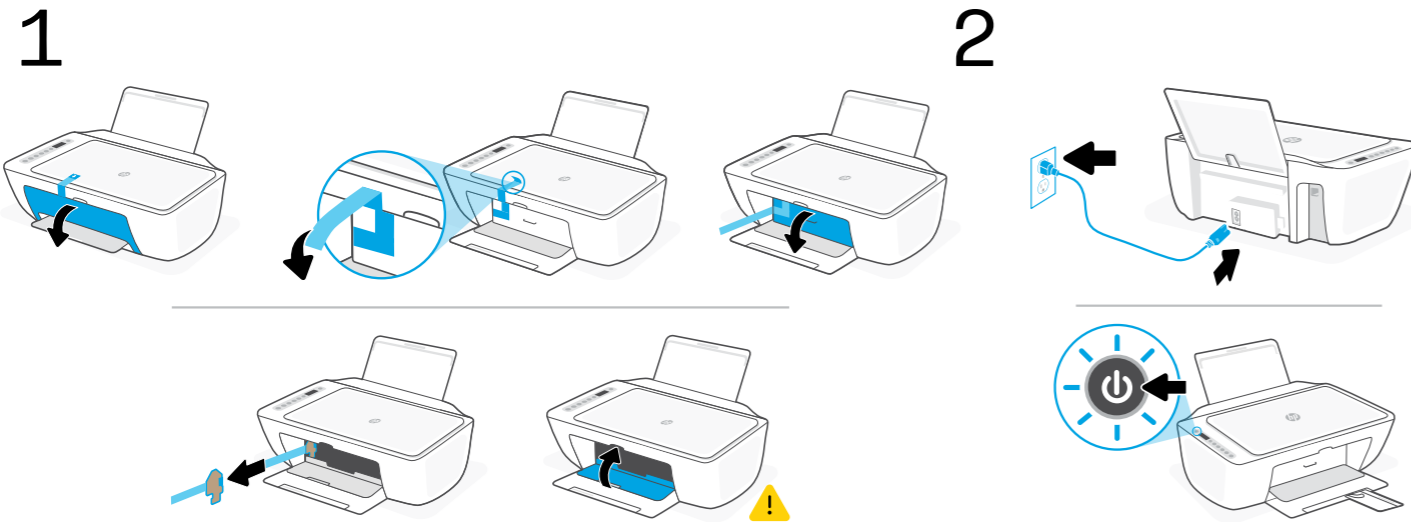


EN  
FR  
DE  
IT  
ES



89F66-86166

[hp.com/start/install](http://hp.com/start/install)

EN

1. Remove packaging and discard all tape and cardboard. Close the cartridge access door.
2. Plug in and power on the printer.
3. Install the HP app to continue setup. Scan the QR code using a mobile device or visit [hp.com/start/install](http://hp.com/start/install) on a computer.
4. Use the app to connect printer to Wi-Fi and view guided instructions to install ink and paper. The HP app is also used to print and manage printer features.

DE

1. Entfernen Sie die Verpackung und entsorgen Sie Klebeband und Verpackung. Schließen Sie die Zugangsklappe zu den Patronen.
2. Schließen Sie den Drucker an und schalten Sie ihn ein.
3. Installieren Sie die HP App, um die Einrichtung fortzusetzen. Scannen Sie den QR-Code mit einem mobilen Gerät oder gehen Sie auf einem Computer zu [hp.com/start/install](http://hp.com/start/install).
4. Verwenden Sie die App, um den Drucker mit dem WLAN zu verbinden, und um die Anweisungen zur Installation von Tinte und Papier aufzurufen. Die HP App dient auch zum Drucken sowie zur Verwaltung von Druckerfunktionen.

ES

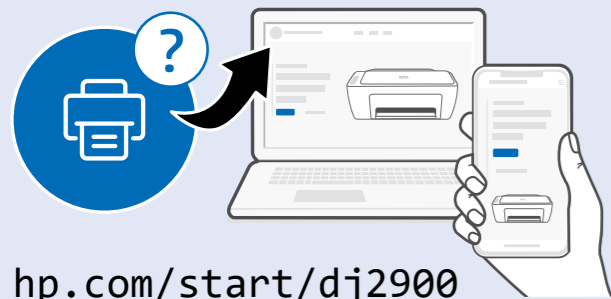
1. Retire el embalaje y deseche la cinta adhesiva y el cartón. Cierre la puerta de acceso a los cartuchos.
2. Enchufe y encienda la impresora.
3. Instale la aplicación de HP para continuar con la configuración. Escanee el código QR utilizando un dispositivo móvil o visite [hp.com/start/install](http://hp.com/start/install) en un ordenador.
4. Use la aplicación para conectar la impresora al Wi-Fi y ver las instrucciones guiadas para instalar la tinta y el papel. La aplicación de HP también se utiliza para imprimir y administrar las funciones de la impresora.

FR

1. Retirez l'emballage et jetez tous les rubans adhésifs ainsi que le carton. Fermez la porte d'accès aux cartouches.
2. Branchez et allumez l'imprimante.
3. Installez l'application HP pour poursuivre la configuration. Scannez le code QR à l'aide d'un appareil mobile ou accédez à la page [hp.com/start/install](http://hp.com/start/install) depuis un ordinateur.
4. Utilisez l'application pour connecter l'imprimante au Wi-Fi et suivez les instructions guidées pour installer l'encre et le papier. L'application HP permet également d'imprimer et de gérer les fonctionnalités de l'imprimante.

IT

1. Rimuovere l'imballaggio e gettare tutto il nastro adesivo e il cartone. Chiudere lo sportello di accesso alle cartucce.
2. Collegare la stampante all'alimentazione e accenderla.
3. Installare l'app HP per proseguire con la configurazione. Leggere il codice QR utilizzando un dispositivo mobile oppure visitare [hp.com/start/install](http://hp.com/start/install) su un computer.
4. Utilizzare l'app per connettere la stampante al Wi-Fi e consultare le istruzioni guidate per l'installazione dell'inchiostro e della carta. L'app HP consente inoltre di stampare e gestire le funzionalità della stampante.



[hp.com/start/dj2900](http://hp.com/start/dj2900)

**EN Find setup and printer troubleshooting**

Go to [hp.com/start/dj2900](http://hp.com/start/dj2900) for more information on setup, printer features, error codes, and troubleshooting.

**IT Configurazione e risoluzione dei problemi della stampante**

Per ulteriori informazioni su configurazione, funzionalità della stampante, codici di errore e risoluzione dei problemi, visitare [hp.com/start/dj2900](http://hp.com/start/dj2900)

**FR Configuration et dépannage de l'imprimante**

Pour plus d'informations sur la configuration, les fonctionnalités de l'imprimante, les codes d'erreur, et le dépannage, consultez la page [hp.com/start/dj2900](http://hp.com/start/dj2900)

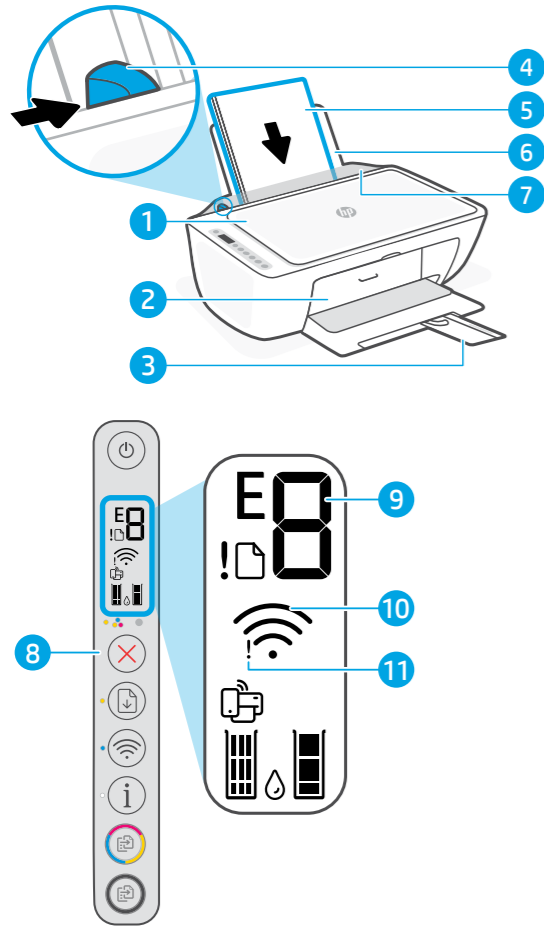
**ES Buscar cómo solucionar problemas de configuración y de la impresora**

Vaya a [hp.com/start/dj2900](http://hp.com/start/dj2900) para obtener más información sobre configuración, funciones de la impresora, códigos de error y solución de problemas.

**DE Einrichtung sowie Fehlerbehebung des Druckers aufrufen**

Weitere Informationen zur Einrichtung, Druckerfunktionen, Fehlercodes und Fehlerbehebung finden Sie unter [hp.com/start/dj2900](http://hp.com/start/dj2900)





EN

### Printer features

- Scanner lid
- Cartridge access door (closed)
- Output tray extender
- Paper guide
- Letter or A4 paper
- Input tray
- Input tray shield
- Cancel, Resume, Information, Wi-Fi, and Copy (Color & Black) buttons
- Error code (E + number).  
⚠ See list of icons and codes at [hp.com/start/dj2900](http://hp.com/start/dj2900)
- Wireless signal strength.  
⚠ If less than 3 bars, move printer closer to router.
- Wireless alert. Reset Wi-Fi.

FR

### Caractéristiques de l'imprimante

- Capot du scanner
- Trappe d'accès aux cartouches (fermée)
- Extension du bac de sortie
- Guide papier
- Papier Letter ou A4
- Bac d'alimentation
- Protection du bac d'alimentation
- Boutons Annuler, Reprendre, Informations, Wi-Fi et Copie (Couleur et Noir)
- Code d'erreur (E + numéro).  
⚠ Consultez la liste des icônes et des codes sur [hp.com/start/dj2900](http://hp.com/start/dj2900)
- Force du signal sans fil.  
⚠ Si le signal affiche moins de trois barres, rapprochez l'imprimante du routeur.
- Alerte sans fil. Réinitialisation du Wi-Fi.

DE

### Druckerfunktionen

- Scannerabdeckung
- Patronenabdeckung (geschlossen)
- Ausgabefachverlängerung
- Papierführung
- Letter oder A4
- Zufuhrfach
- Schutzabdeckung des Zufuhrfachs
- Tasten Abbrechen, Fortsetzen, Informationen, Wi-Fi und Kopieren (Farbe und Schwarz)
- Fehlercode (E + Zahl).  
⚠ Siehe Liste der Symbole und Codes unter [hp.com/start/dj2900](http://hp.com/start/dj2900)
- Wireless-Signalstärke.  
⚠ Bei weniger als 3 Balken muss der Drucker näher zum Router stehen.
- Wireless-Warnmeldung. Wi-Fi zurücksetzen.

IT

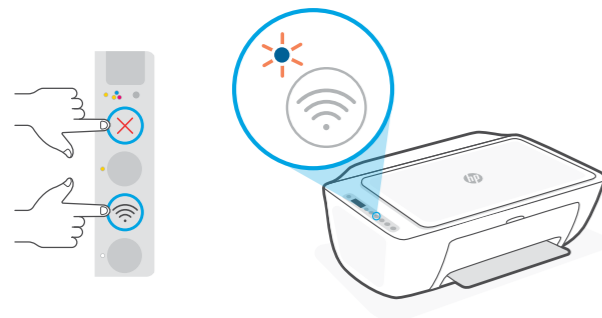
### Funzionalità della stampante

- Coperchio dello scanner
- Sportello di accesso alle cartucce (chiuso)
- Estensione del vassoio di uscita
- Guida della carta
- Carta Lettera o A4
- Vassoio di alimentazione
- Protezione del vassoio di alimentazione
- Pulsanti Annulla, Riprendi, Informazioni, Wi-Fi e Copia (Colore e Nero)
- Codice di errore (E + numero).  
⚠ L'elenco delle icone e dei codici è disponibile all'indirizzo [hp.com/start/dj2900](http://hp.com/start/dj2900)
- Potenza del segnale wireless.  
⚠ Se sono visibili meno di 3 barre, avvicinare la stampante al router.
- Avviso wireless. Reimpostare il Wi-Fi.

ES

### Funciones de la impresora

- Tapa del escáner
- Puerta de acceso a los cartuchos (cerrada)
- Extensor de la bandeja de salida
- Guía del papel
- Papel carta o A4
- Bandeja de entrada
- Protección de la bandeja de entrada
- Botones de Cancelar, Reanudar, Información, Wi-Fi y Copiar (color y blanco y negro)
- Código de error (E + número).  
⚠ Consulte la lista de iconos y códigos en [hp.com/start/dj2900](http://hp.com/start/dj2900)
- Intensidad de la señal inalámbrica.  
⚠ Si es inferior a 3 barras, coloque la impresora más cerca del enrutador.
- Alerta inalámbrica. Restablecer Wi-Fi.



### Help: Wi-Fi reset

- Press and at the same time. Watch for the Power button to briefly flash, then release the buttons. The Wireless light will blink blue.
- Wait for one minute. Close and reopen the HP app and then try connecting again.

### Aide : Réinitialisation du Wi-Fi

- Appuyez simultanément sur les boutons et . Relâchez les boutons lorsque le bouton d'alimentation clignote brièvement. Le voyant du Wi-Fi clignotera en bleu.
- Patiencez environ une minute. Fermez puis rouvrez l'application HP, puis essayez de vous reconnecter.

### Hilfe: Wi-Fi zurücksetzen

- Drücken Sie gleichzeitig und . Achten Sie darauf, dass der Einschaltknopf kurz blinkt, und lassen Sie dann die Tasten los. Die Wireless-LED blinkt blau.
- Warten Sie eine Minute. Bitte schließen Sie die HP App und öffnen Sie sie erneut. Versuchen Sie danach erneut, die Verbindung herzustellen.

### Guida: reimpostazione del Wi-Fi

- Premere contemporaneamente e . Attendere che il pulsante di alimentazione lampeggi brevemente, quindi rilasciare i pulsanti. La spia Wireless lampeggia in blu.
- Attendere un minuto. Chiudere e riaprire l'app HP, quindi provare di nuovo a connettersi.

### Ayuda: restablecer Wi-Fi

- Pulse y simultáneamente. Mantenga los botones pulsados hasta que el botón de encendido parpadee brevemente. El indicador luminoso de Inalámbrico parpadeará en azul.
- Espere un minuto. Cierre y vuelva a abrir la aplicación de HP e intente realizar la conexión de nuevo.

### Ink information

Firmly push straight in to insert the cartridges. You will hear a snap and feel the cartridge lock into place. Use the cartridges included with this printer for initial setup.

### Informations relatives à l'encre

Insérez chaque cartouche bien droite dans son logement en appuyant fermement. Vous entendrez un clic qui confirme que la cartouche est correctement installée. Utilisez les cartouches fournies avec l'imprimante pour la configuration initiale.

### Tintendaten

Setzen Sie die Patronen ein, indem Sie sie gerade und mit festem Druck hineinschieben. Sie hören ein Ausrichten und spüren, wie die Patrone einrastet. Verwenden Sie für die Ersteinrichtung die mit diesem Drucker mitgelieferten Patronen.

### Informazioni sull'inchiostro

Premere con forza in linea retta per inserire le cartucce. Quando la cartuccia è bloccata in posizione si avvertirà uno scatto. Per la configurazione iniziale, utilizzare le cartucce fornite con la stampante.

### Información sobre la tinta

Presione firmemente los cartuchos para su instalación. Oirá un chasquido y notará que el cartucho ha quedado bien encajado. Use los cartuchos incluidos con esta impresora para la configuración inicial.