



8



hp.com/start/install

- EN** Install the required HP app from hp.com/start/install on a computer.
- ZHCN** 访问 hp.com/start/install，将所需的 HP 应用安装在计算机上。
- KO** 컴퓨터에서 hp.com/start/install을 방문하여 필요한 HP 앱을 설치합니다.
- ZHTW** 使用電腦造訪 hp.com/start/install，安裝所需的 HP 應用程式。



- EN** * See **Reference Guide** for USB connection troubleshooting and tips.
- ZHCN** * 有关 USB 连接故障排除和提示的信息，请参阅**参考指南**。
- KO** * USB 연결 문제 해결과 팁에 대해서는 **참조 설명서**를 참조하십시오.
- ZHTW** * 如需有關 USB 連線疑難排解與訣竅的資訊，請參閱**參考指南**。



hp.com/support/printer-setup



- EN** **Trouble getting started?** Find setup information and videos online.
- ZHCN** 开始使用时遇到问题？在线查找设置信息和视频。
- KO** 시작하는 데 문제가 있으십니까? 설정 정보 및 동영상을 온라인에서 찾아보십시오.
- ZHTW** 開始使用時遇到問題？在線上尋找設定資訊及視訊。

EN ZHCN KO ZHTW

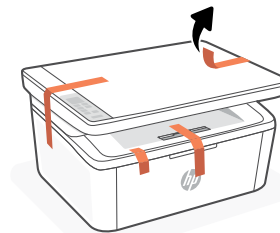
Printed in Vietnam 越南印刷 베트남에서 인쇄

© Copyright 2025 HP Development Company, L.P.

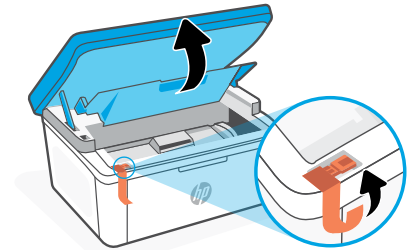


7MD73-90003

1

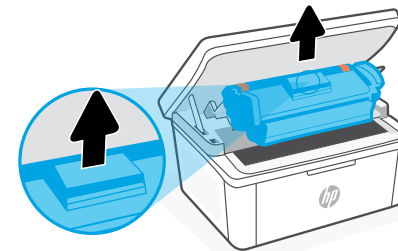


- EN** Remove all tapes.
- ZHCN** 取下所有膠帶。

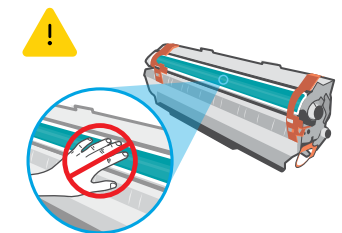


- KO** 모든 테이프를 제거합니다.
- ZHTW** 取下所有膠帶。

2

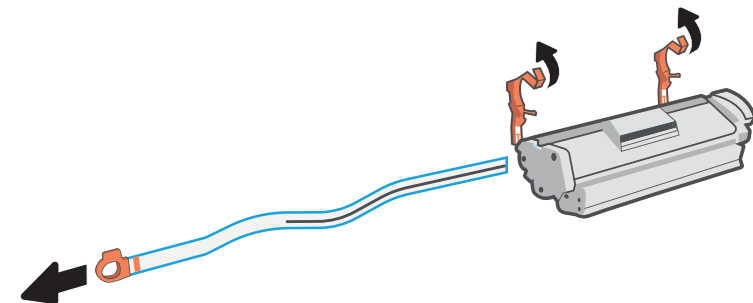


- EN** Remove the cartridge from the printer.
- ZHCN** 从打印机中取出硒鼓。
- KO** 프린터에서 카트리지를 분리합니다.
- ZHTW** 從印表機中取出碳粉匣。



- Do not touch the roller surface.
請勿接觸滾輪表面。
- 롤러 표면을 만지지 마십시오.
請勿觸碰滾筒表面。

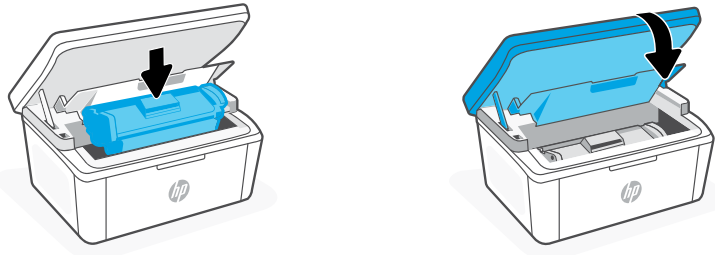
3



- EN** Remove the orange guides, tape, and pull the tab to remove the protective film.
- ZHCN** 取下橙色导板、胶带，并拉出耳片以取下保护膜。
- KO** 오렌지색 가이드, 테이프를 제거하고 탭을 잡아당겨 보호 필름을 제거합니다.
- ZHTW** 取下橘色導板與膠帶，並將彈片拉開以取下保護膜。



4



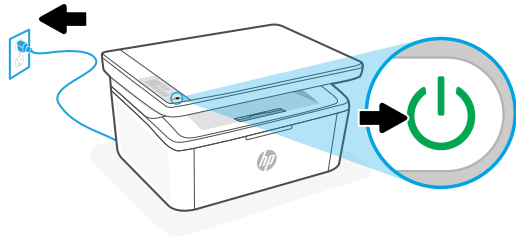
EN Reinsert the cartridge and close the door.

ZHCN 重新插入硒鼓并关闭机门。

KO 카트리지를 다시 넣고 덮개를 닫습니다.

ZHTW 重新插入碳粉匣，然後關閉擋門。

5



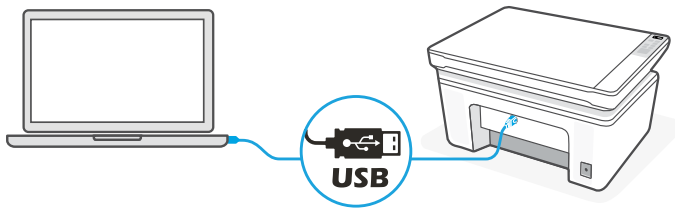
EN Plug in and turn on the printer.

ZHCN 插入电源线，然后打开打印机。

KO 프린터 플러그를 꽂고 스위치를 켭니다.

ZHTW 插上電源線，然後開啟印表機。

6



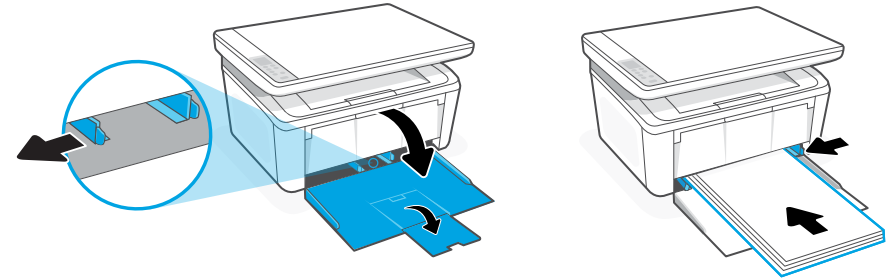
EN Connect the printer to a computer using a USB cable.

ZHCN 使用 USB 连接线将打印机连接到计算机。

KO USB 케이블을 사용하여 프린터를 컴퓨터에 연결합니다.

ZHTW 使用 USB 連接線將印表機連線至電腦。

7

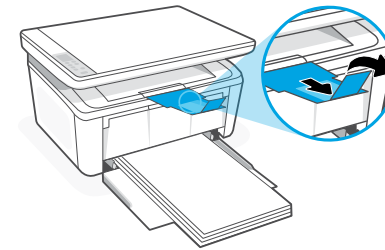


EN Open the input tray and slide out the guides. Load Letter or A4 paper and adjust the guides.

ZHCN 打开进纸盒，然后滑出导板。装入 Letter 或 A4 纸，然后调整导板。

KO 입력 용지함을 열고 가이드를 빼냅니다. 레터 용지나 A4 용지를 넣고 가이드를 조정합니다.

ZHTW 打開進紙匣並將導板滑出。裝入 Letter 或 A4 紙張，然後調整導板。



EN Pull open the tray extender.

ZHCN 拉开纸盒延长板。

KO 용지함 받침대를 잡아당겨 엽니다.

ZHTW 拉出紙匣延伸架。