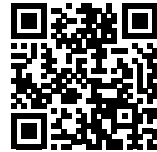




hp.com/support/printer-setup



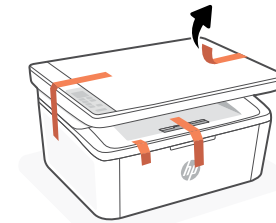
EN Trouble getting started? Find setup information and videos online.

ZHCN 开始使用时遇到问题？在线查找设置信息和视频。

KO 시작하는 데 문제가 있으십니까? 설정 정보 및 동영상을 온라인에서 찾아보십시오.

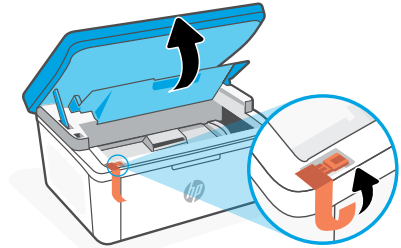
ZHTW 開始使用時遇到問題？在線上尋找設定資訊及視訊。

1



EN Remove all tapes.

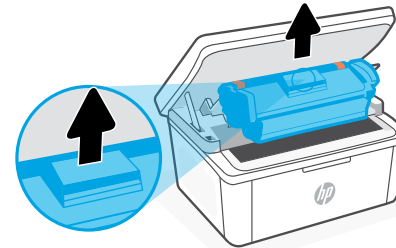
ZHCN 取下所有膠帶。



KO 모든 테이프를 제거합니다.

ZHTW 取下所有膠帶。

2

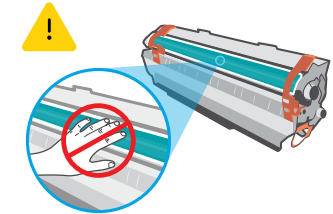


EN Remove the cartridge from the printer.

ZHCN 从打印机中取出碳粉盒。

KO 프린터에서 카트리지를 분리합니다.

ZHTW 從印表機中取出碳粉匣。



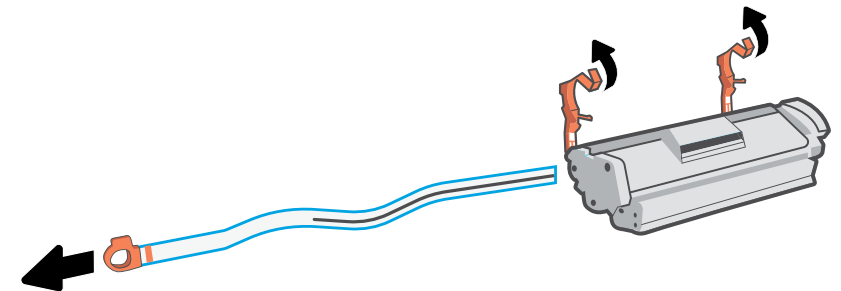
Do not touch the roller surface.

請勿接觸滾輪表面。

롤러 표면을 만지지 마십시오.

請勿觸碰滾筒表面。

3



EN Remove the orange guides, tape, and pull the tab to remove the protective film.

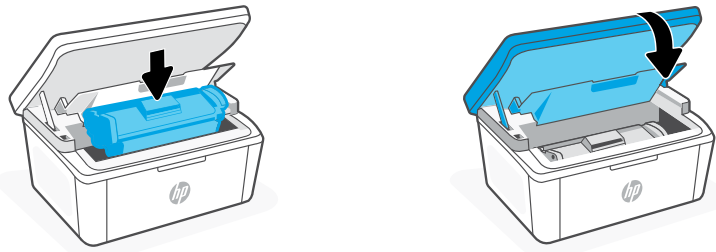
ZHCN 取下橙色导板、胶带，并拉出耳片以取下保护膜。

KO 오렌지색 가이드, 테이프를 제거하고 탭을 잡아당겨 보호 필름을 제거합니다.

ZHTW 取下橘色導板與膠帶，並將彈片拉開以取下保護膜。

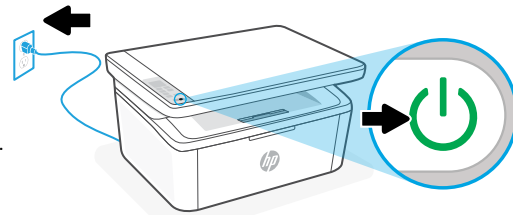


4

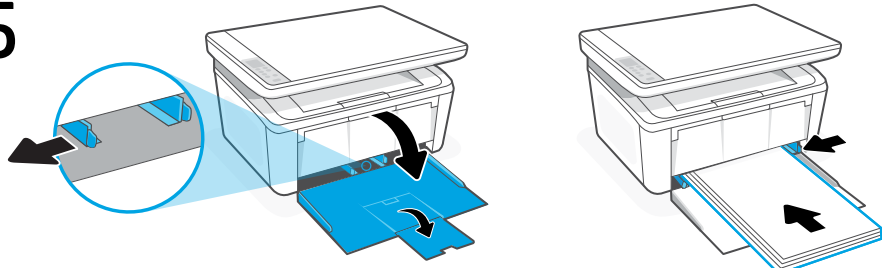


- EN** Reinsert the cartridge and close the door.
- ZHCN** 重新插入墨盒并关闭机门。
- KO** 카트리지를 다시 넣고 덮개를 닫습니다.
- ZHTW** 重新安裝墨水匣，然後關閉擋門。

- EN** Plug in and turn on the printer.
- ZHCN** 插入电源线，然后打开打印机。
- KO** 프린터 플러그를 꽂고 스위치를 켭니다.
- ZHTW** 插上電源線，然後開啟印表機。

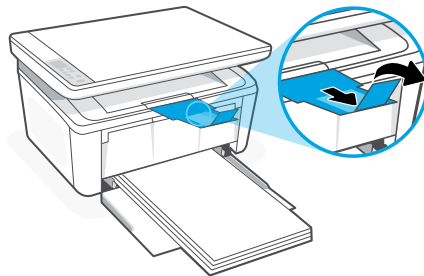


5



- EN** Open the input tray and slide out the guides. Load Letter or A4 paper and adjust the guides.
- ZHCN** 打开进纸盒，然后滑出导板。装入 Letter 或 A4 纸，然后调整导轨。
- KO** 입력 용지함을 열고 가이드를 빼냅니다. 레터 용지나 A4 용지를 넣고 가이드를 조정합니다.
- ZHTW** 打開進紙匣並將導板滑出。裝入 Letter 或 A4 紙張，然後調整導板。

- EN** Pull open the tray extender.
- ZHCN** 拉开纸盒延长板。
- KO** 용지함 받침대를 잡아당겨 엽니다.
- ZHTW** 拉出紙匣延伸架。

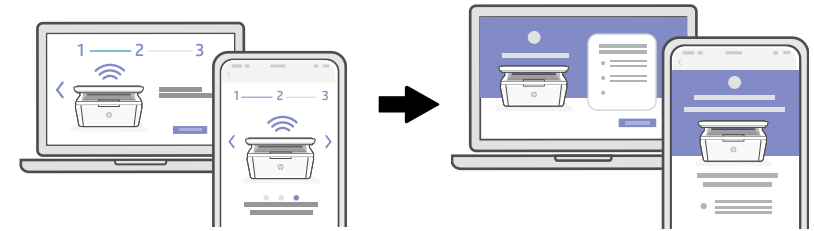


6

hp.com/start/install



- EN** Install the required HP app from hp.com/start/install or your app store on a computer or mobile device.
- ZHCN** 在计算机或移动设备上访问 hp.com/start/install 或应用商店，并安装所需的 HP 应用。
- KO** 컴퓨터나 모바일 기기에서 hp.com/start/install 또는 앱 스토어를 방문하여 필요한 HP 앱을 설치합니다.
- ZHTW** 在電腦或行動裝置上，從 hp.com/start/install 或您的應用程式商店安裝所需的 HP 應用程式。



- EN** Follow instructions in HP app to connect the printer to a network and finish setup.*
- ZHCN** 遵循 HP 应用中的指示，将打印机连接至网络并完成设置。*
- KO** HP 앱의 안내에 따라 프린터를 네트워크에 연결하고 설정을 완료합니다.*
- ZHTW** 按照 HP 應用程式中的指示將印表機連接至網路，然後完成設定。*



- EN** * See **Reference Guide** for Wi-Fi troubleshooting and tips.
- ZHCN** * 有关 Wi-Fi 故障排除和提示的信息，请参阅**参考指南**。
- KO** * Wi-Fi 문제 해결과 팁에 대해서는 **참조 설명서**를 참조하십시오.
- ZHTW** * 如需有關 Wi-Fi 疑難排解與訣竅的資訊，請參閱**參考指南**。