



# Quick Start Guide

## HP OfficeJet Pro 9720e series

Guide de mise en  
route rapide  
Kurzanleitung

Introductiegids  
Lühijuhend  
Pikaopas

Hurtigreferanse  
Guia de Início Rápido  
Komma igång

Guida introduttiva  
rapida

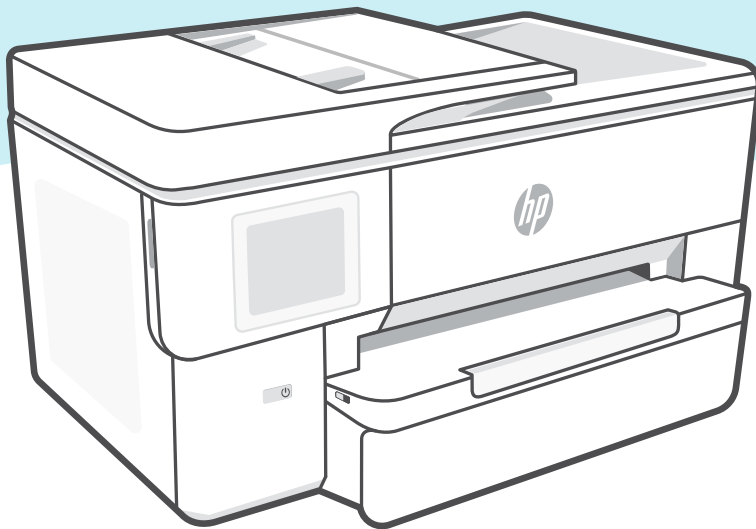
Guía de inicio rápido  
(Lea ésto primero)

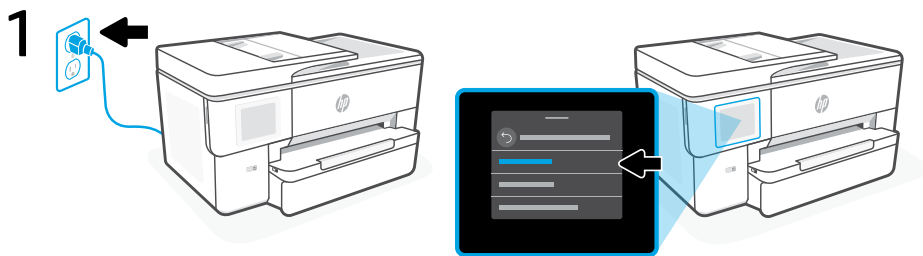
Startvejledning

Οδηγός γρήγορης  
έναρξης

Īsā pamācība

Greitojo pasirengimo  
darbui vadovas

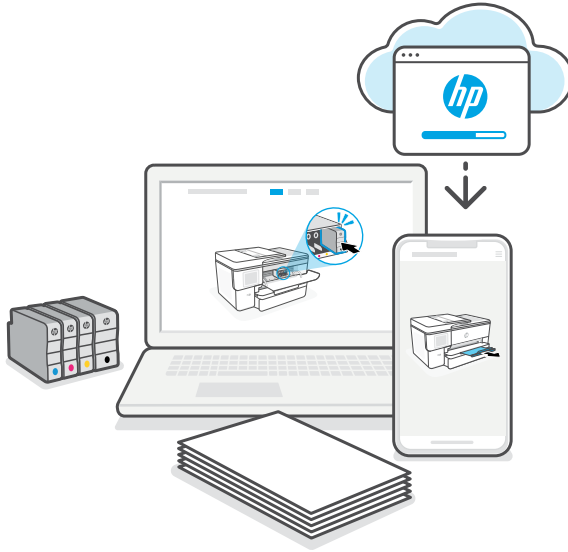




- EN** **Power on and select language**  
Plug in to turn on the printer. On the display, select your language and country or region.
- FR** **Mise sous tension et sélection de la langue**  
Branchez et allumez l'imprimante. Choisissez votre langue et votre pays/région sur l'écran.
- DE** **Einschalten und Sprache auswählen**  
Schließen Sie den Drucker an, um ihn einzuschalten. Wählen Sie auf dem Display Ihre Sprache und Ihr Land oder Ihre Region aus.



- EN** **Go to the digital setup guide**  
Scan the QR code using a mobile device or visit [hp.com/start/ojp9720e](http://hp.com/start/ojp9720e) on a computer.
- FR** **Accédez au guide de configuration numérique**  
Scannez le QR code à l'aide d'un appareil mobile ou accédez à la page [hp.com/start/ojp9720e](http://hp.com/start/ojp9720e) sur un ordinateur.
- DE** **Zur digitalen Installationsanleitung**  
Scannen Sie den QR-Code mit einem Mobilgerät oder besuchen Sie [hp.com/start/ojp9720e](http://hp.com/start/ojp9720e) auf einem Computer.



**EN Use the digital setup guide to install ink, paper, and HP software**

The HP software will connect the printer to your Wi-Fi network.

**FR Utilisez le guide d'installation numérique pour installer l'encre, le papier et le logiciel HP**

Le logiciel HP connectera l'imprimante à votre réseau Wi-Fi.

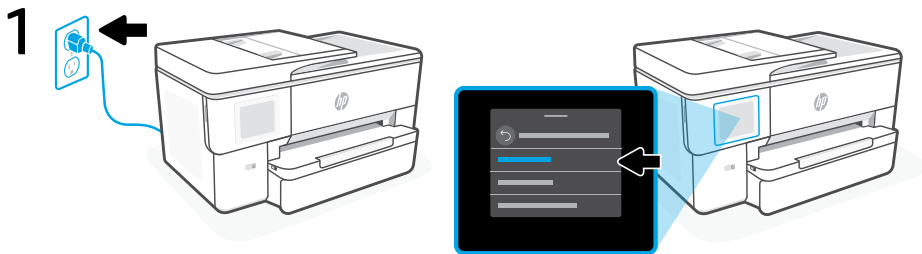
**DE Verwenden Sie die digitale Installationsanleitung, um Tinte, Papier und HP-Software zu installieren**

Die HP-Software verbindet den Drucker mit Ihrem Wi-Fi-Netzwerk.

**EN** We redesigned our printed instructions to help reduce waste. Find everything you need online!

**FR** Nous avons repensé nos instructions imprimées afin de contribuer à la réduction des déchets. Trouvez tout ce dont vous avez besoin en ligne !

**DE** Wir haben unsere gedruckten Anleitungen neu gestaltet, um Abfall zu vermeiden. Sie finden alles, was Sie brauchen, online!



### IT Accensione e selezione della lingua

Collegare la stampante all'alimentazione per accenderla. Sul display, selezionare la lingua e il paese/area geografica.

### ES Encienda la impresora y seleccione un idioma

Enchufe la impresora para encenderla. En la pantalla, seleccione su idioma, así como el país o región.

### DA Tænd for printeren og vælg sprog

Sæt stikket i for at tænde for printeren. Vælg dit sprog og land eller område på displayet.

## 2



[hp.com/start/ojp9720e](http://hp.com/start/ojp9720e)

### IT Accedere alla guida all'installazione in digitale

Leggere il codice QR utilizzando un dispositivo mobile oppure visitare [hp.com/start/ojp9720e](http://hp.com/start/ojp9720e) su un computer.

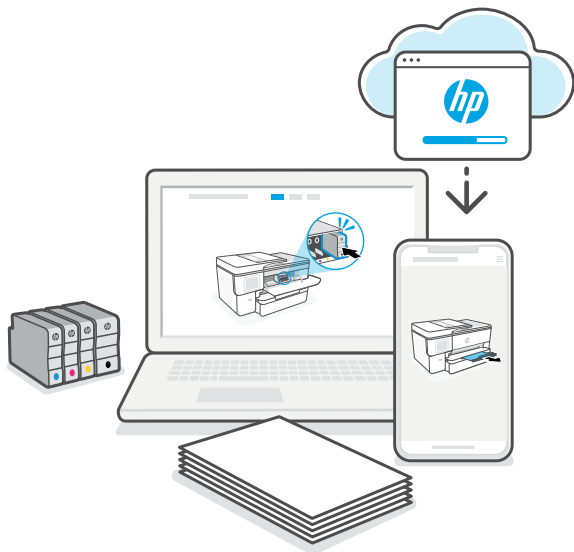
### ES Vaya a la guía de configuración digital

Escanee el código QR utilizando un dispositivo móvil o visite [hp.com/start/ojp9720e](http://hp.com/start/ojp9720e) en un ordenador.

### DA Gå til den digitale setup guide

Scan QR-koden med en mobil enhed, eller gå til [hp.com/start/ojp9720e](http://hp.com/start/ojp9720e) på en computer.

# 3



**IT** Utilizzare la guida all'installazione in digitale per installare l'inchiostro, la carta e il software HP

Il software HP eseguirà la connessione della stampante alla rete Wi-Fi.

**ES** Utilice la guía de configuración digital para instalar la tinta, el papel y el software de HP

El software de HP conectará la impresora a la red Wi-Fi.

**DA** Brug den digitale setup guide til at installere blæk, papir og HP-software

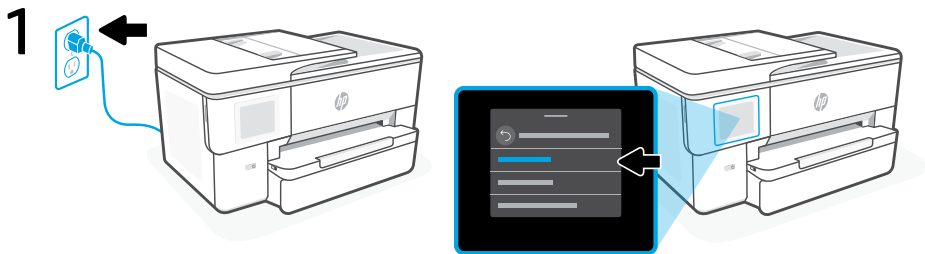
HP-softwaren vil tilslutte printeren til dit Wi-Fi-netværk.



**IT** Per ridurre gli sprechi, abbiamo riprogettato le nostre istruzioni stampate. Tutto quello di cui avete bisogno è disponibile online.

**ES** Hemos rediseñado nuestras instrucciones impresas para reducir los residuos. ¡Encontrará todo lo que necesita en Internet!

**DA** Vi har givet vores trykte vejledninger et nyt design for at hjælpe med at reducere spild. Find alt, du har brug for, online!



**NL** Zet aan en selecteer een taal

Plug in om de printer aan te zetten. Selecteer op het scherm uw taal, land of regio.

**ET** Lülitage sisse ja valige keel

Printeri sisselülitamiseks ühendage see vooluvõrku. Valige ekraanil oma keel ja riik või piirkond.

**FI** Kytke virta ja valitse kieli

Kytke tulostin pistorasiaan, jotta voit käynnistää sen. Valitse näytöstä kieli ja maa tai alue.

**2**



**NL** Ga naar de digitale installatiegids

Scan de QR-code met een mobiel apparaat of ga naar [hp.com/start/ojp9720e](http://hp.com/start/ojp9720e) op een computer.

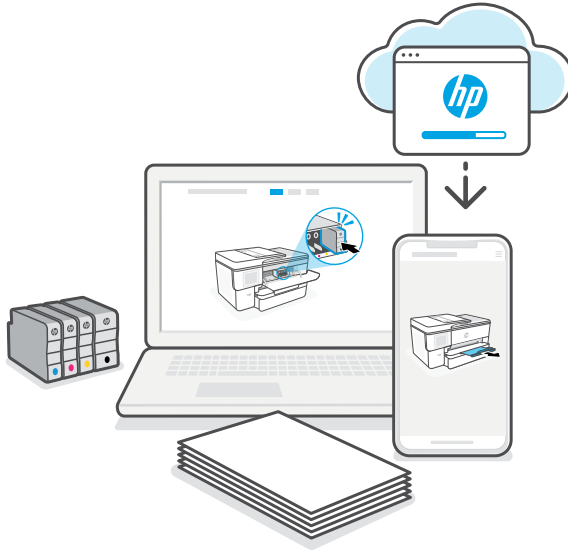
**ET** Avage digitaalne seadistusjuhend

Skannige mobiilseadmega QR-kood või külastage arvutis saiti [hp.com/start/ojp9720e](http://hp.com/start/ojp9720e).

**FI** Siirry digitaaliseen määrittämissivulle

Skanna QR-koodi mobiililaitteella tai katso osoitetta [hp.com/start/ojp9720e](http://hp.com/start/ojp9720e) tietokoneessa.

# 3



**NL** Gebruik de digitale installatiegids om inkt en papier te plaatsen en HP software te installeren

De HP software verbindt de printer met uw Wi-Fi-netwerk.

**ET** Kasutage digitaalset seadistusjuhendit tindi ja paberi paigaldamiseks ning HP tarkvara installimiseks

HP tarkvara ühendab printeri teie Wi-Fi-võrguga.

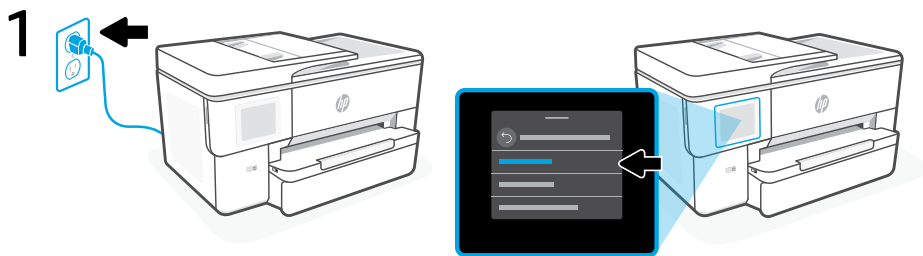
**FI** Asenna muste, paperi ja HP-ohjelmisto digitaalisen määrittämissoppan avulla HP-ohjelmisto yhdistää tulostimen Wi-Fi-verkkoosi.



**NL** We hebben onze gedrukte instructies opnieuw ontworpen om afval te verminderen. Vind alles wat u nodig hebt online!

**ET** Kujundasime oma trükitud juhised ümber, et aidata jäätmeid vähendada. Kõik vajaliku leiате veebist!

**FI** Olemme suunnitelleet tulostetut ohjeemme uudelleen jätteiden määrän vähentämiseksi. Saat kaikki tarvitsemasi ohjeet verkosta!



### EL Ενεργοποιήστε και επιλέξτε γλώσσα

Συνδέστε τον εκτυπωτή στο ρεύμα και ενεργοποιήστε τον. Στην οθόνη, επιλέξτε τη γλώσσας σας και τη χώρα σας ή περιοχή.

### LV Ieslēdziet un atlasiet valodu

Pieslēdziet printeri strāvas tīklam un ieslēdziet to. Displejā atlasiet valodu un valsti vai reģionu.

### LT Įjunkite ir pasirinkite kalbą

Prijunkite spausdintuvą prie maitinimo tinklo, kad galėtumėte jį įjungti. Ekране pasirinkite kalbą ir šalį arba regioną.

## 2



[hp.com/start/ojp9720e](http://hp.com/start/ojp9720e)

### EL Μεταβείτε στον οδηγό ψηφιακής ρύθμισης

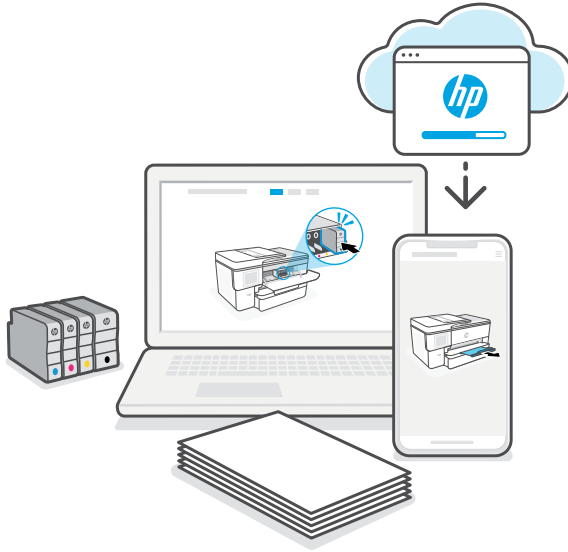
Σαρώστε τον κωδικό QR χρησιμοποιώντας μια κινητή συσκευή ή επισκεφθείτε τη διεύθυνση [hp.com/start/ojp9720e](http://hp.com/start/ojp9720e) σε έναν υπολογιστή.

### LV Dodieties uz digitālo iestatīšanas ceļvedi

Noskenējiet kvadrāt kodu, izmantojot mobilo ierīci vai apmeklējiet vietni [hp.com/start/ojp9720e](http://hp.com/start/ojp9720e), izmantojot datoru.

### LT Pereikite į skaitmeninį sąrankos vadovą

Nuskaitykite QR kodą naudodami mobilųjį įrenginį arba kompiuteryje apsilankykite intereto svetainėje [hp.com/start/ojp9720e](http://hp.com/start/ojp9720e).



**EL** Χρησιμοποιήστε τον ψηφιακό οδηγό ρύθμισης για να εγκαταστήσετε μελάνη χαρτί και λογισμικό HP

Το λογισμικό HP θα συνδέσει τον εκτυπωτή στο δίκτυο Wi-Fi.

**LV** Izmantojiet digitālo iestatīšanas ceļvedi tintes kasetņu uzstādīšanai, papīra ievietošanai un HP programmatūras instalēšanai

HP programmatūra izveidos printera un Wi-Fi tīkla savienojumu.

**LT** Naudodamiesi skaitmeninių sąrankos vadovu įdiekite rašalą, popierių ir HP programinę įrangą

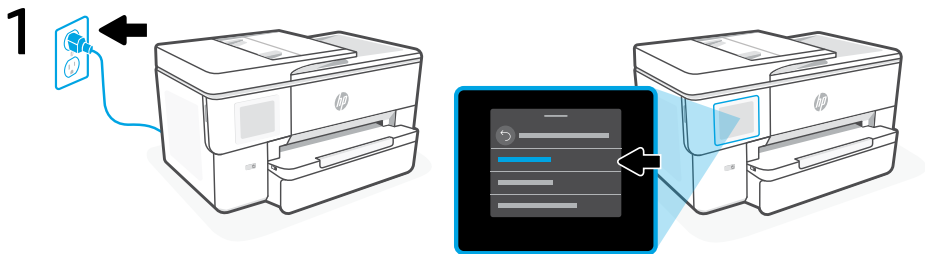
HP programinė įranga prijungs spausdintuvą prie jūsų „Wi-Fi“ tinklo.



**EL** Επανασχεδιάσαμε τις έντυπες οδηγίες μας για να βοηθήσουμε στη μείωση των αποβλήτων. Βρείτε όλα όσα χρειάζεστε στο διαδίκτυο!

**LV** Esam pārstrādājuši drukātās instrukcijas, lai palīdzētu samazināt atkritumu apjomu. Viss jums nepieciešamais ir pieejams tiešsaistē!

**LT** Pakeitėme spausdintų instrukcijų dizainą, kad sumažintume atliekų kiekį. Raskite viską, ko reikia, internete!



**NO** Slå på skriveren og velg språk

Sett i støpselet for å slå på skriveren. Velg språket og landet eller regionen din på skjermen.

**PT** Ligue-a e seleçione o idioma

Conecte o cabo para ligar a impressora. No visor, seleçione seu idioma e país ou região.

**SV** Slå på strömmen och välj språk

Anslut skrivaren till vägguttaget för att starta den. På bildskärmen väljer du ditt språk och land eller region.



[hp.com/start/ojp9720e](http://hp.com/start/ojp9720e)

**NO** Gå til digital oppsettveiledning

Skann QR-koden med en mobilenhet eller besøk [hp.com/start/ojp9720e](http://hp.com/start/ojp9720e) på en datamaskin.

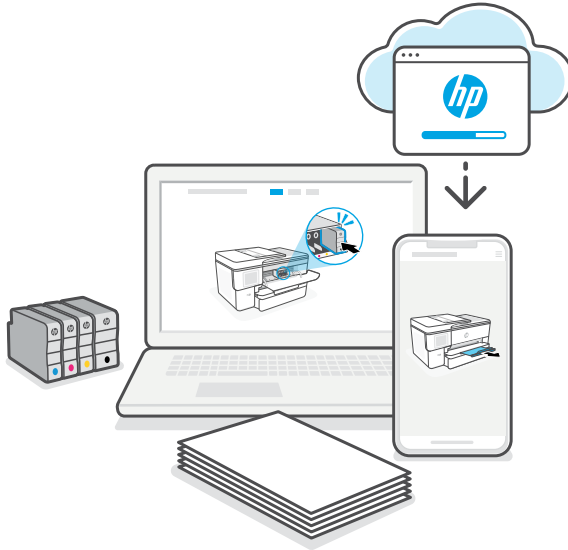
**PT** Vá para o guia de configuração digital

Digitalize o código QR, usando um dispositivo móvel, ou acesse [hp.com/start/ojp9720e](http://hp.com/start/ojp9720e) em um computador.

**SV** Gå till den digitala inställningsguiden

Skanna QR-koden med hjälp av en mobil enhet eller gå till [hp.com/start/ojp9720e](http://hp.com/start/ojp9720e) på en dator.

# 3



**NO** **Bruk den digitale oppsettveiledningen til å installere blekk, papir og HP-programvare**

HP-programvaren kobler skriveren til Wi-Fi-nettverket.

**PT** **Use o guia de configuração digital para instalar tinta, papel e software HP**

O software HP conectará a impressora à sua rede Wi-Fi.

**SV** **Använd den digitala inställningsguiden för att installera bläck, papper och HP-programvaran**

HP-programvaran ansluter skrivaren till ditt Wi-Fi-nätverk.



**NO** Vi har utformet våre trykte instruksjoner på nytt for å redusere avfall. Finn alt du trenger på nettet!

**PT** Rejetamos nossas instruções impressas para ajudar a reduzir o desperdício. Você pode encontrar tudo o que precisa on-line!

**SV** Vi gjorde om våra tryckta anvisningar för att slösa mindre. Hitta allt du behöver på nätet!



---

© Copyright 2025 HP Development Company, L.P.

Printed in China  
Imprimé en Chine  
Impreso en China  
Gedruckt in China  
Stampato in Cina  
Impresso na China

<b>EN</b>	<b>FR</b>	<b>DE</b>	<b>IT</b>	<b>ES</b>
<b>DA</b>	<b>NL</b>	<b>ET</b>	<b>FI</b>	<b>EL</b>
<b>LV</b>	<b>LT</b>	<b>NO</b>	<b>PT</b>	<b>SV</b>



53N95-90019